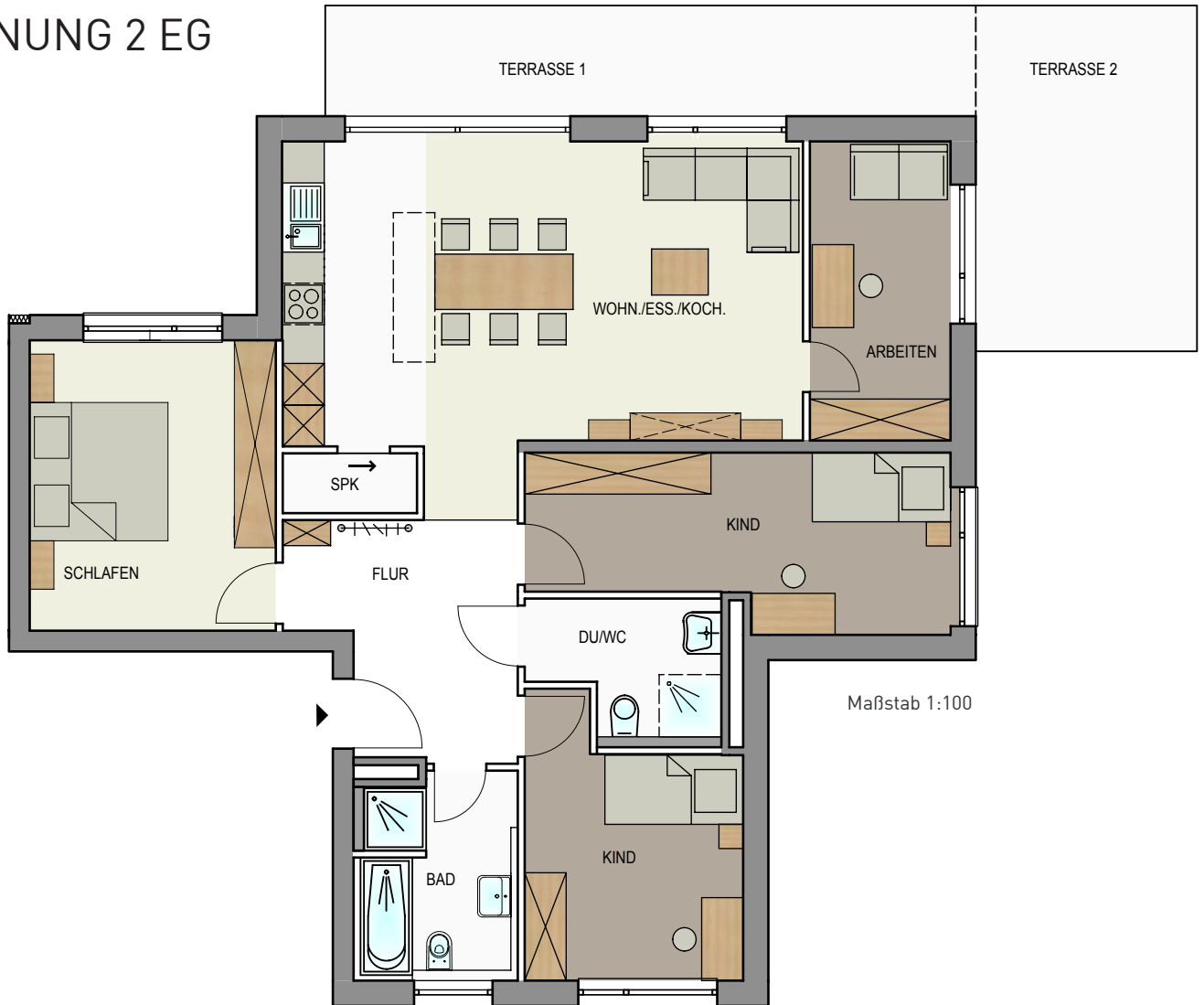


WOHNUNG 2 EG

barrierefrei



Wohnflächenberechnung

EG Wohnfläche	117,15 m ²	Kaufpreis	549.300 €
Arbeiten	8,67 m ²	TG-Stellplatz:	22.000 €
Bad	6,52 m ²	Stellplatz außen:	7.000 €
DU/WC	4,75 m ²	Carport inkl. Stellplatz:	15.000 €
Flur	9,91 m ²		
Kind	11,07 m ²		
Kind	13,99 m ²		
Schlafen	14,78 m ²		
SPK	1,62 m ²		
Wohnen / Essen / Kochen	34,08 m ²		
Balkon / Terrasse 1 (25%)	3,77 m ²		
Balkon / Terrasse 2 (50%)	8,00 m ²		